



## FLUX TOURISTIQUES

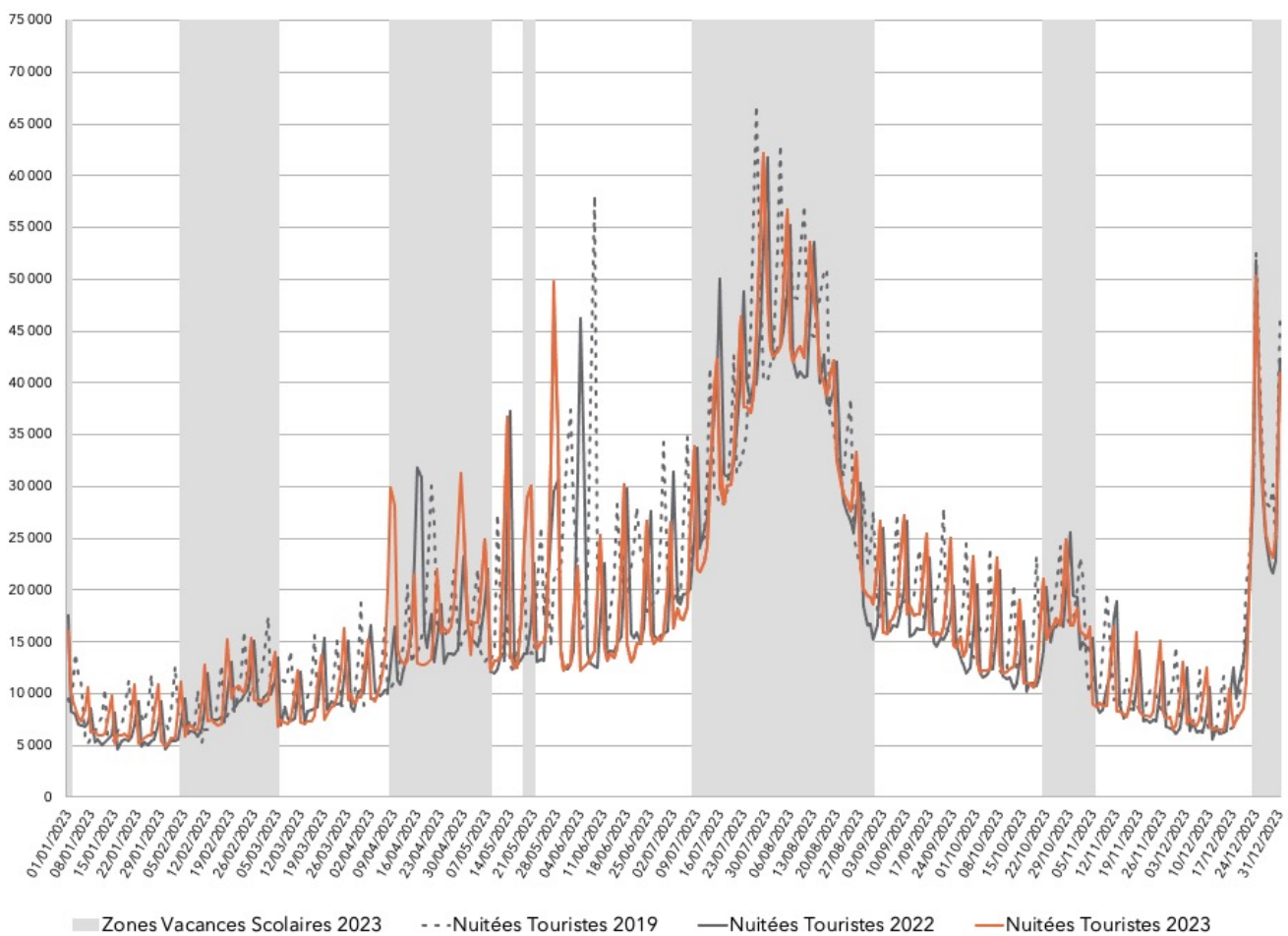
(source : Flux Vision Tourisme Orange, CRTL Occitanie Visit Data, CDT Destination Gers)

Nous observons pour le mois de **décembre une hausse (+ 1 %)** par rapport à 2022.

À noter une hausse de **+ 2 % des nuitées touristes** (français et étrangers) **sur l'année 2023**, comparé à 2022.

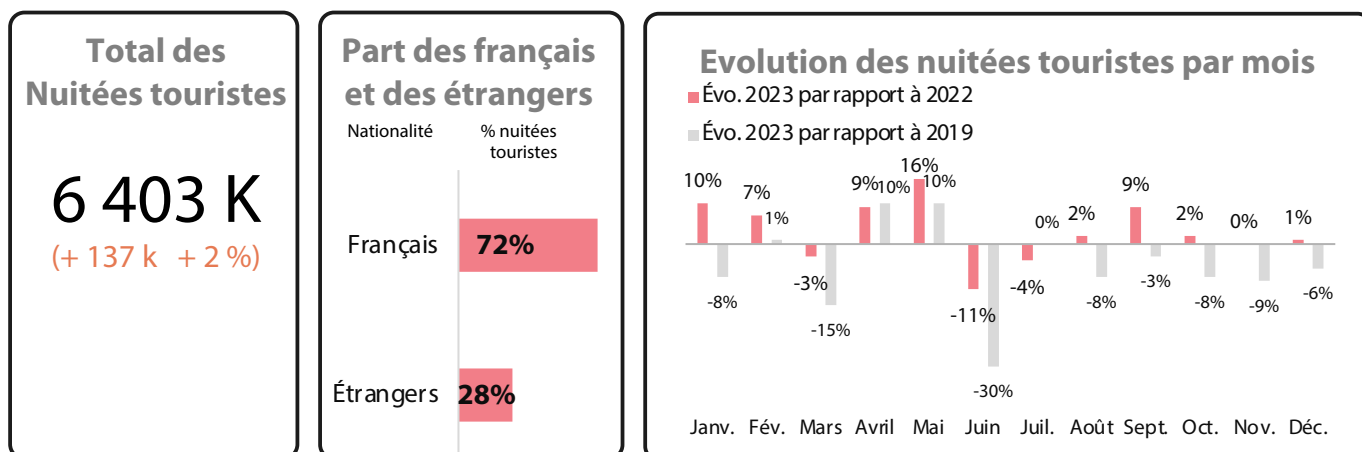
Cette augmentation s'élève à **+ de 137 000 nuitées touristes supplémentaires** pour un total de **6,4 millions de nuitées touristes**.

### Nuitées touristes quotidiennes (Français et étrangers)



Analyse Flux Vision Tourisme Orange Business, CRTL Occitanie, CDT Destination Gers, visitdata

Mois novembre et décembre : données provisoires



Mois novembre et décembre : données provisoires

## LA MÉTHODE FLUX VISION TOURISME

Une solution innovante de mesure de la fréquentation du territoire développée par Orange grâce à la téléphonie mobile et utilisée par plus de 50 CDT/ADT, CRT.

Le mode opératoire est le suivant :

- ◆ **Géolocalisation** des mobiles Orange dans le Gers,
- ◆ **Collecte des données** avec qualification et anonymisation (processus validé par la CNIL),
- ◆ **Traitement des données** :
  - Redressement : passage de x mobiles à y personnes ; part de marchés Orange, taux d'équipement...,
  - Segmentation : résidents, touristes, excursionnistes..., en tenant compte de la **zone de présence majoritaire sur les 56 derniers jours** (8 semaines),
  - Indicateurs : nuitées, présence en journées, excursions, origines des touristes, mobilité, évènements...,
- ◆ **Analyse et diffusion** des données.

Une nouvelle méthodologie a été déployée par Orange à partir de 2019 apportant de nouveaux points d'amélioration :

- ◆ Amélioration des cartes de captation
- ◆ Superposition possible de zones d'études
- ◆ Livraisons plus rapides des données

L'analyse Flux Vision Tourisme concerne les catégories suivantes :

- **Touriste** : **personne séjournant sur le territoire sur de courtes durées** (moins de 22 nuitées et moins de 4 séjours lors des 8 dernières semaines) **pour tout motif** (personnel, professionnel...) **et dans toute forme d'hébergement (marchands, résidences secondaires, familles...).**
- **Habituellement présent** : personne n'habitant pas sur le territoire mais y séjournant longtemps ou souvent (les résidents secondaires, étudiants, travailleurs...) au moins 4 fois au cours des 8 dernières semaines.
- **Résident** : habitant du département ou du territoire infra-départemental.
- **Nuitée** : **plus de 2h passées (entre 00h00 et 6h00) par un touriste** sur une zone majoritaire, **quelque soit le type d'hébergement.**
- **Excursionniste** : **personne passant au moins 2h dans la journée** (entre 6h00 et 00h00) **sur la zone d'étude sans y dormir ni la veille, ni le soir-même.**

Pour rappel, la méthode Flux Vision Tourisme est en cours de développement ; elle fait l'objet d'évolutions en continue pour améliorer la performance des résultats produits.